

平成 28 年 11 月 18 日  
西日本高速道路サービス・ホールディングス株式会社

報道関係各位

## サービスエリアを『ウインターイルミネーション』で彩ります！ ～イルミネーション点灯式やお得なキャンペーンを実施します！～

西日本高速道路サービス・ホールディングス株式会社(大阪市北区、代表取締役社長:片桐 悟)は、西日本のサービスエリア(SA)3 箇所において、『ウインターイルミネーション』を昨年に引き続き実施致します。

地域を象徴する素晴らしい風景・文化とそれぞれのコンセプトを融合させたイルミネーションの装飾を展開し、サービスエリアを訪れる方々に癒しの空間をお届けいたします。イルミネーション期間中、さまざまなイベントや割引キャンペーンを実施しますので、是非お立ち寄りください。

### 『ウインターイルミネーション』概要

1. 開催箇所 山陽自動車道 三木SA(下り線)(兵庫県三木市)  
山陽自動車道 小谷SA(上り線)(広島県東広島市)  
九州自動車道 古賀SA(上り線)(福岡県古賀市)
2. 開催期間 平成 28 年 11 月 26 日(土)～平成 29 年 2 月 28 日(火)
3. 点灯時間 山陽自動車道 三木SA(下り線):17:00～23:00  
山陽自動車道 小谷SA(上り線):17:00～23:00(初日のみ 17:30 から点灯)  
九州自動車道 古賀SA(上り線):17:00～23:00

### 4. 実施内容

#### ◆三木SA(下り線)『光の揺らぎ』

店舗の前面、レストラン側入り口前をイルミネーションで彩ります。

イルミネーションの点灯に合わせて点灯式を開催し、兵庫県のマスコット「はばたん」、神戸のゆるキャラ「コーベアー」もサービスエリアに訪れます。その他、さよう姫ポークを使用したイルミネーション点灯期間限定の特別メニューの販売や、お得な割引サービスもご用意しております。(詳細は別紙参照)

《イルミネーション点灯イメージ》



◆小谷SA(上り線)『メルヘン～旅の序章』

店舗の前面、中央入り口横をイルミネーションで彩ります。

イルミネーションの点灯に合わせて点灯式を開催し、東広島市のゆるキャラ「のん太」もサービスエリアに訪れます。イルミネーション点灯期間限定の特別メニューを販売するとともに、石窯パンの重量当てコンテストや特典サービスもご用意しております。(詳細は別紙参照)

《イルミネーション点灯イメージ》

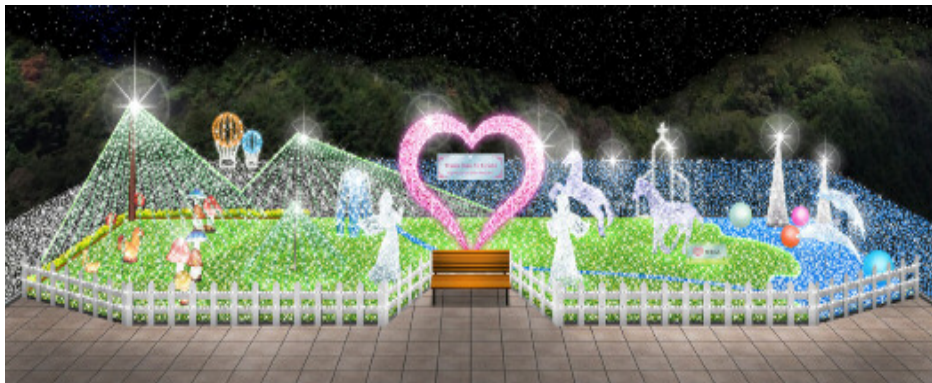


◆古賀SA(上り線)『Thanks from Kyushu』

店舗の前面、フードコート側のテラスをイルミネーションで彩ります。

イルミネーションの点灯に合わせて点灯式を開催し、福岡女学院大学ハンドベル部による演奏会を実施いたします。イルミネーション点灯期間中は、人気メニューの割引や特典サービス、お得な福袋等もご用意しております。(詳細は別紙参照)

《イルミネーション点灯イメージ》



※なお、イルミネーションに使用する電球は、環境に配慮した「LED」を使用致します。

## ◆各エリアの実施内容(詳細)

## 【三木SA(下り線)イルミネーションコンセプト】

## 『光の揺らぎ』

緑豊かな三木市。こぼれる木漏れ日、湖面の煌めき、視線を上げれば星が降りそうな夜空…  
それぞれの自然風景の中で揺らぐ光の美しさを表現しています。

## 【三木SA(下り線)のイベント・キャンペーン情報】

- ① カウントダウン点灯式(11/26 17:00～) 店舗前広場
  - ・イルミネーション点灯前後にピアノの独奏
  - ・兵庫県のマスコット「はばたん」、神戸のゆるキャラ「コーベアー」が登場
  - ・先着 100 名のお客さまに、コンソメスープの無料配布と三木SA(下り線)で使えるクーポン券付きチラシを配布
- ② レストランにて、特別限定メニュー「さよう姫ポークのトントロ燗焼き御前(1,300 円)」の販売(11/26～2/26)  
レストランにて、特別限定デザート「厚焼きパンケーキ(600 円～)」の販売 (11/26～2/26)
- ③ ショッピングコーナーにて、期間限定商品「大人のふんわりショコラロール(1,500 円)」の販売(11/26～2/26)
- ④ イルミネーションの写真をSNSに投稿していただいたお客様に以下の割引サービスを実施(11/26～2/26)
  - ・さよう姫ポークのトントロ燗焼き御前(1,300 円)を 50 円割引(レストラン)
  - ・厚焼きパンケーキ(600 円～)を 50 円割引(レストラン)
  - ・角煮バーガー又は肉汁豚まんを 50 円割引(テイクアウト「播州唐揚げ屋」コーナー)
  - ・ソフトクリームを 50 円割引(店内「神戸六甲牧場」)
  - ・ワッフルを 30 円割引(店内「ワッフル専門店」)
  - ・せんべい商品各種 50 円割引(店内「九条ねぎせんべい処」)
- ⑤ ロットERIAにて、エリア限定商品「神戸牛バーカー(1,000 円)」を 100 円割引  
ロットERIAにて、「たい焼き 5 個セット(750 円)」を 100 円割引(11/26～2/26)



さよう姫ポークのトントロ燗焼き御前 1,300 円(税込)



厚焼きパンケーキ 600 円(税込)

※価格は全て税込表示です

【小谷SA(上り線)イルミネーションコンセプト】

『メルヘン～旅の序章』

車を降りれば、そこは童話の世界。絵本の中の魅力的な主人公たちのシルエットでその世界観を表現。ページをめくるワクワク感が、イルミネーションの光と共に蘇ります。

【小谷SA(上り線)のイベント・キャンペーン情報】

- ① カウントダウン点灯式(11/26 17:30～) 店舗前広場  
・イルミネーション点灯後に広島三育学院 中学生によるハンドベルの演奏  
・東広島市のゆるキャラ「のん太」の登場
- ② レストランにて、特別限定メニュー「ウインタープレート(1,280円)」の販売  
上記メニューをご注文し、SNSへ写真を投稿していただいたお客様にコーヒーと童話クッキーのプレゼント(11/26～2/28)
- ③ ベーカリーコーナーにて、「のん太のパン(291円)」(東広島市ゆるキャラ)の販売(11/26～12/25)
- ④ ショッピングコーナーにて、クリスマス商品の販売(11/26～12/25)
- ⑤ 石窯パンの重量当てコンテスト(店内ディスプレイ)(12/1～7、1/1～7、2/1～7)  
各月1名さまに3,000円相当のアンデルセン商品詰め合わせプレゼント



ウインタープレート 1,280円(税込)



のん太のパン 291円(税込)

クリスマス商品例



ニッセクッキー 399円(税込)



クリスマスリース 3,000円(税込)～



マンデルシュトレン S 1,566円(税込)

※価格は全て税込表示です

## 【古賀SA(上り線)イルミネーションコンセプト】

『Thanks from Kyushu』

見どころ満載の九州において、各地域のシンボリックな観光名所を表現し、九州の活気があたたかく全土を包む様子をイルミネーションで表現しています。

## 【古賀SA(上り線)のイベント・キャンペーン情報】

- ① カウントダウン点灯式(11/26 17:00～) 店舗前広場
  - ・イルミネーション点灯前後に「太鼓原人」による演奏会
  - ・「福岡女学院大学ハンドベル部」による演奏会
  - ・先着 163 名(イルミ)のお客さまにクラムチャウダーの無料配布
  - ・点灯式にご参加頂いた先着 163 名のお客さまにクーポン付チラシ配布とお菓子のプレゼント
  - ・着ぐるみ「ひよ子のPiPiちゃん」「二鶴堂 ほてっと君」によるお菓子プレゼント
- ② レストランにて、17時以降にお食事されたお客さまにイルミネーションの写真をご提示で醤油ロールケーキを食後にプレゼント (12/24、25)
- ③ ピンクベリーコーナーにて、フローズンヨーグルトに季節限定のトッピングサービス(STAR チョコ、スポンジ) (12/1～12/25)
- ④ ショッピングコーナーにてイルミネーション福袋(九州銘菓の詰め合わせ)の限定 163 個販売 2,000 円相当を 1,630 円で販売 (11/26～)
- ⑤ 古賀 SA(上り線)facebook に「いいね」を押して頂いたお客さまに以下の割引サービスを実施 (11/26～2/28)
  - ・レストラン一番人気メニュー「筑前味めぐり 那の里花かご御膳(1,706 円)」の 100 円割引
  - ・スイートポテト(6 個入り)、スイートポテトプリン(4 個入り)、醤油バウムの 100 円割引 (ショッピングコーナー)
  - ・ジャワカレーパン+チキンカレーパンをセット購入で 100 円割引 (ベーカリーコーナー)
  - ・「キャラメルラテ」を 100 円割引 (キーズカフェコーナー)
  - ・クレミアソフト(通常価格 500 円)を 390 円で販売(フードコート及びテイクアウトコーナー)
  - ・ハート形チョコのトッピングサービス(ピンクベリーコーナー)
  - ・ミニ肉まん(5コ入)(通常 460 円)を 390 円で販売(テイクアウトコーナー)
  - ・みつせ鶏骨付き(通常 430 円)を 390 円で販売(テイクアウトコーナー)



筑前味めぐり 那の里花かご御膳 1,706 円(税込)



PiPi



ほてっと君

※価格は全て税込表示です